

Как подготовить призера: структура и особенности олимпиад

Докладчик: Сёмочкина Анна Евгеньевна

Дата доклада: 01.11.2021



Ассоциация победителей олимпиад

Структура вебинара

1. Знакомство
2. Виды олимпиад и льготы
3. Особенности олимпиад
4. Ресурсы для подготовки
5. Вопросы и обратная связь

География участников

Отсканируйте QR-код

или

перейдите по ссылке в чате



<https://www.menti.com/bpq3djj2pr>

Обо мне

Методист кафедры географии РОО «Ассоциация победителей олимпиад»

Образование:

географический факультет МГУ имени М.В. Ломоносова, магистр

Опыт работы:

4,5 года с олимпиадниками (в т.ч. сборная Москвы)
Больше года в школе



Олимпиады по географии

Виды олимпиад

1. Всероссийская олимпиада школьников

2. Перечневые олимпиады (1-3 уровня)

3. Другие

Всероссийская олимпиада школьников (ВсОШ)



Примеры заданий и актуальная информация на сайте (Москва)

<https://vos.olimpiada.ru/>

+ ВИДЕОРАЗБОРЫ заданий

Всероссийская олимпиада школьников (ВсОШ)



<https://olimpiada.ru/activity/82/tasks>

Задания МЭ разных регионов

Муниципальный этап (Москва ▾)

Видеоразбор заданий "Белая во

Задания Карта Критерии Отв

Ростовская область

Саратовская область

Свердловская область

Ставропольский край

Тульская область

Всероссийская олимпиада школьников (ВсОШ)



<https://www.edburo.ru>

Задания и ответы на Заключительный этап



Тур

Практический тур



Год

2014/2015



Этап

Заключительный



Класс

-



НАЙТИ ПО ГОДУ

НАЙТИ ПО ТЕМЕ

Перечневые олимпиады

1 уровень	2 уровень	3 уровень
Московская олимпиада школьников Ломоносов Юные Таланты Олимпиада СПбГУ	Высшая проба Покори Воробьевы горы Герценовская олимпиада	ОРМО Томской области

**- Что получают
ПИПЫ?**

- А учителя?

Льготы победителям и призерам

ПОБЕДИТЕЛИ И ПРИЗЕРЫ ОЛИМПИАД I УРОВНЯ	ПОБЕДИТЕЛИ И ПРИЗЕРЫ ОЛИМПИАД II УРОВНЯ	ПОБЕДИТЕЛИ И ПРИЗЕРЫ ОЛИМПИАД III УРОВНЯ
Зачисление на профильные направления без вступительных экзаменов*. Необходимо подтвердить результат на ЕГЭ (не менее 75 баллов по профильному предмету).	Зачисление на профильные направления без вступительных экзаменов ИЛИ 100 баллов за ЕГЭ по профильному предмету*. Необходимо подтвердить результат на ЕГЭ (не менее 75 баллов по профильному предмету).	100 баллов за ЕГЭ по профильному предмету*. Необходимо подтвердить результат на ЕГЭ (не менее 75 баллов по профильному предмету).

Победители и призеры ВсОШ имеют право поступить в любой ВУЗ по профильной специальности (действует в течение 4 x лет)

Кубанским педагогам вручили премии за подготовку победителей всероссийских и региональным олимпиад

🕒 16 декабря 2020 📁 Новости, Профсоюзные новости 💬 0

На протяжении трех лет, благодаря Соглашению, подписанному с краевой организацией Профсоюза образования, педагоги-наставники, подготовившие победителей всероссийской олимпиады школьников, получают денежное поощрение за подготовку победителей и призеров олимпиад. В этом году 16 учителей из девяти муниципалитетов края получили сертификаты на получение единовременной выплаты в размере от 50 до 100 тыс. рублей.

Соглашение о сотрудничестве и взаимодействии администрации края и Краснодарской краевой организации Общероссийского Профсоюза образования заключено в 2018 году в целях реализации Концепции общенациональной системы выявления и развития молодых талантов в части поощрения педагогических работников, являющихся наставниками обучающихся, показавших достижения во всероссийской олимпиаде школьников и региональных олимпиадах. За время действия Соглашения единовременные денежные выплаты получили 61 педагог из 20 муниципальных образований. Из средств профсоюзного бюджета выделено более 3,5 млн. рублей.

<http://kkoop.ru/kubanskim-pedagogam-vruchili-premii-za-podgotovku-pobeditelej-vserossijskih-i-regionalnym-olimpiad/>

Особенности олимпиад



Школьный этап (онлайн или очно)

Как участвовать

- 1** Первый этап олимпиады пройдет в вашей школе. Место и время проведения узнайте у своего учителя.
- 2** Выполните задания школьной олимпиады. Если вы набрали необходимое количество баллов, вас ждет следующий этап.

Муниципальный этап

- 3** Ваш школьный учитель скажет вам, где и когда будет проводиться муниципальный этап олимпиады. Или можете узнать об этом на сайте вашего района.
- 4** Решите задачи второго этапа. О результатах вам сообщит учитель или организаторы.

Что важно узнать перед олимпиадой?

- Где будет проводиться (и в каком формате в 2021-2022 г.) и точные даты;
- Что нужно и можно взять с собой (документы, приказы, линейка, атласы, транспортир и т.д.);
- Порешать задания прошлых лет. Для каждого региона они свои.

Региональный этап

- 5** Если вы набрали необходимое количество баллов, начинайте готовиться к региональному этапу олимпиады. Дату и место проведения этого этапа вы можете узнать на региональном сайте или у своего педагога.
- 6** Примите участие в региональном этапе олимпиады. Итоги будут опубликованы на региональном сайте.
- 7** Сравните свою работу с критериями проверки, при необходимости, задайте вопрос жюри.

Что важно узнать перед олимпиадой?

- Где будет проводиться и точные даты; (Если ваш областной центр далеко – узнать про то, как добраться и где разместиться);
- Что нужно и можно взять с собой (документы, приказы, линейка, транспорт, калькулятор).
- АТЛАСЫ - НЕЛЬЗЯ;
- Порешать задания прошлых лет.

Заключительный этап

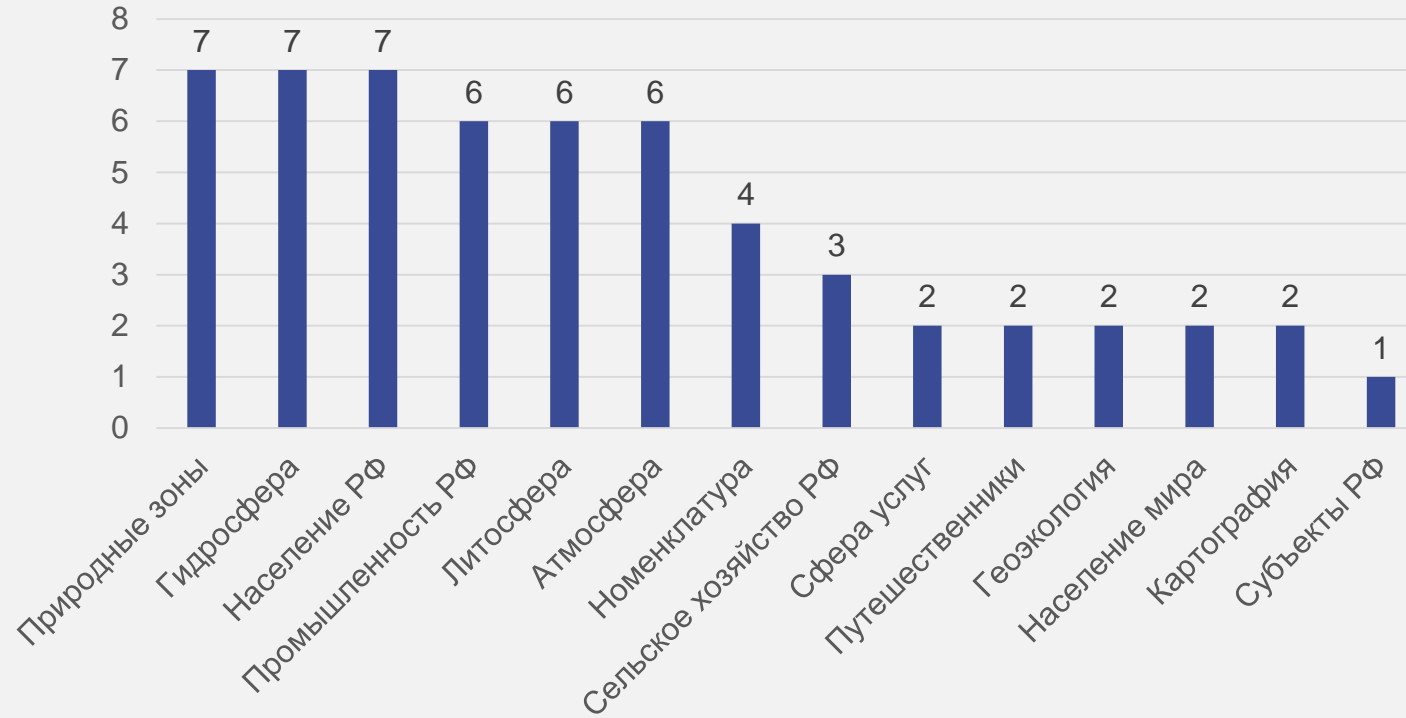
- 8 Проходные баллы публикуются на сайте всероссийской олимпиады и Минпросвещения России.
- 9 Приезжайте на заключительный этап. Решайте задачи. Награждение победителей и призёров проводится во время торжественной церемонии закрытия.

Что важно сделать?

- Узнать есть ли у вас в субъекте сборная, где проводится централизованная подготовка к ЗЭ.
- Что нужно и можно взять с собой (документы, приказы, линейка, транспорт, калькулятор). АТЛАСЫ - НЕЛЬЗЯ;
- Порешать задания прошлых лет.

Тематика задач теоретического тура Регионального этапа ВсОШ

с 2009 по 2021 года



Пример задания регионального этапа

(9-11 класс, 2020-2021)

Земельные ресурсы каждой страны можно разделить на продуктивные (пахотные земли, пастбища, луга, леса), малопродуктивные и непродуктивные (болота, ледники, пустыни, территории с искусственным покрытием и другие). Расставьте страны из списка в ячейки таблицы 2 по соотношению земельных ресурсов и принадлежности к природным зонам. В ячейках, для которых не подходит ни одно соответствие, поставьте прочерк.

Учтите следующую информацию:

- преобладание определенной категории земель означает, что её доля превышает долю каждой из других категорий земель;
- каждой ячейке соответствует только одна страна из списка;
- страны не повторяются;
- две страны с определённым сочетанием внесены таблицу для примера

Бангладеш Великобритания Габон Германия	Грузия Израиль Мьянма Норвегия	Пакистан Парагвай Россия Турция
--	---	--

Таблица 2. Соотношение земельных ресурсов и природных зон

Страны с преобладанием категории земель:		Природные зоны			
		Тайга, смешанные и широколиственные леса	Субтропические леса и пустыни	Тропические и субэкваториальные леса, саванны, пустыни	Влажные экваториальные леса
продуктивных	обрабатываемых				
	кормовых угодий (пастбищ)		<i>Греция</i>		
	лесов				
непродуктивных					<i>Шри-Ланка</i>

Есть ли страны, для которых возможно сочетание структуры земельных ресурсов и природных зон, соответствующее ячейкам, в которые вы поставили прочерк? _____.

Если такие страны есть, перечислите их, а если нет, объясните причины:

Ответ

Таблица 2. Соотношение земельных ресурсов и природных зон

Страны с преобладанием земель:		Природные зоны			
		Тайга, смешанные и широколиственные леса	Субтропические леса и пустыни	Тропические и субэкваториальные леса, саванны, пустыни	Влажные экваториальные леса
продуктивных	обрабатываемых	Германия	Турция	Бангладеш	-
	кормовых угодий (пастбищ)	Великобритания	Греция	Парагвай	-
	лесов	Россия	Грузия	Мьянма	Габон
непродуктивных		Норвегия	Израиль	Пакистан	Шри-Ланка

**Московская
олимпиада
школьников**

МОШ

Уровень	Заочный этап	Очный этап	Региональные площадки
1	25 декабря – 20 января	Начало апреля	Москва, Ижевск, Липецк, Челябинск

На очном этапе разрешено пользоваться атласами только
5-9 классам

Пример задания
Московской олимпиады
школьников

(9 класс, 2020-2021)

1. В 2021 г. исполняется 175 лет со дня рождения выдающегося отечественного учёного-географа, имеющего международное признание. Он разработал схему широтных зон Северного полушария и дал им краткую характеристику. Известный русский и советский географ Л.С. Берг называл его «родоначальником учения о географических ландшафтных зонах и основоположником современной географии». Учение юбиляра о зонах природы получило всеобщее признание и оформилось в виде основного географического закона. Назовите юбиляра. На территории какого из современных субъектов РФ располагается село, где он родился? Опираясь на учение юбиляра о компонентных взаимосвязях, определите природную зону по ландшафтному рисунку, который запечатлён на каждом из фрагментов космоснимков (1-6) на рисунке 1.

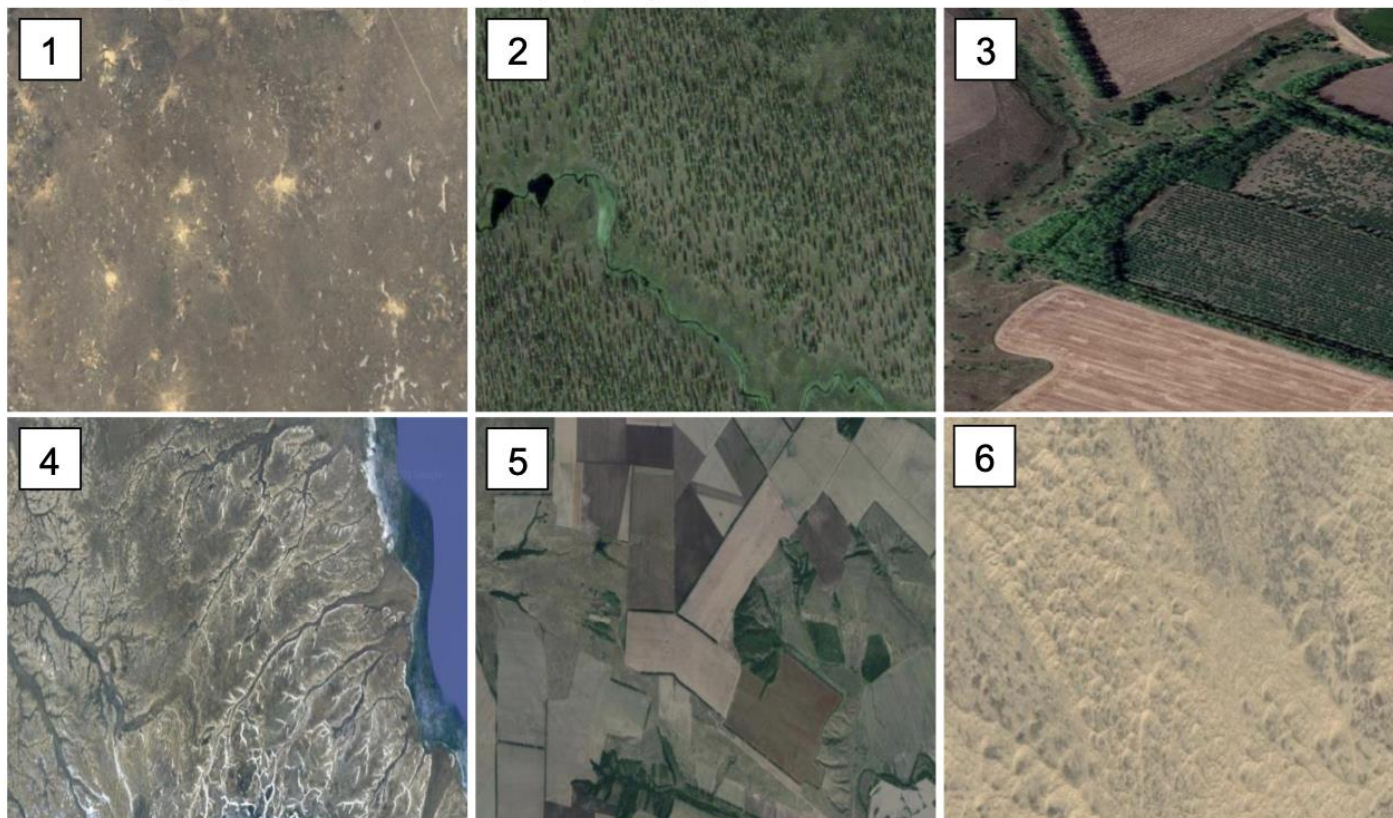


Рисунок 1

Ответ оформите в табличной форме.

№	Название природной зоны	Краткое обоснование
1		
...		
6		

ОТВЕТЫ И КРИТЕРИИ

В.В. Докучаев – 1 балл, Смоленская область – 1 балл.

Верно указанный субъект без фамилии ученого - 0 баллов.

№	Название природная зона	Краткое обоснование
1	Лесостепь – 1 балл	Элементы овражно-балочной сети залесены, остальная территория распаханна / фрагменты лесных сообществ по участкам локализации поверхностного стока на фоне распаханной территории – до 2-х баллов. <i>Ответ «лес и степь на снимке» не является корректной трактовкой дешифровочных признаков и оценивается в 0 баллов.</i>
2	Степь – 1 балл	Высокая степень распаханности территории (поля правильной формы) и отсутствие ненарушенных комплексов, присутствуют элементы овражно-балочной сети - до 2-х баллов.
3	Тундра – 1 балл	Термокарстовые озёра округлой формы и петляющие реки - типичные для этих ландшафтов на многолетнемерзлых породах, высокая степень заболоченности, многочисленные меандрирующие водотоки и безлесность – до 2-х баллов. <i>Если не указано происхождение озёр, то за фиксацию их наличия – 0,5 балла.</i>
4	Пустыня – 1 балл	Однородная, лишённая растительности песчаная поверхность, читающаяся по элементам золотого рельефа – до 2-х баллов.
5	Арктическая пустыня – 1 балл	Поверхность, лишённая растительности на морском побережье с элементами линейного расчленения, в которых фиксируются снежники – до 2-х баллов.
6	Лесотундра / Северная тайга – 1 балл (за ответ «тайга» без указания подзоны - 0,5 балла)	Разреженный лес и обширные заболоченные низины, лишённые древесной растительности – до 2-х баллов.

Если природная зона определена не верно, то объяснение не засчитывается и не оценивается, даже, если там указаны верные дешифровочные признаки. Исключение составляют только те случаи, когда зона пустыня определена как полупустыня или ответ дан в форме зона «пустыня и полупустыня», «степь и лесостепь» (обоснование может быть оценено, но не более чем 1 баллом).

Итого: 20 баллов.

Роль учителя

Опыт в подготовке к олимпиадам

Отсканируйте QR-код

или

перейдите по ссылке в чате



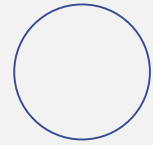
<https://www.menti.com/1vzpcujq7e>



**Олимпиада – не
элитарное
мероприятие.**



Что вы можете делать уже сейчас?



Выявлять талантливых, способных,
заинтересованных

Что вы можете делать уже сейчас?



Рассказывать ученикам о перспективах
географической науки

Что вы можете делать уже сейчас?



Сориентировать учеников в многообразии олимпиад и льготах, которые они дают

Что вы можете делать уже сейчас?



Организовать дополнительные занятия

или

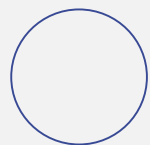
Подсказать, как готовиться: где искать задания,
новости, информацию

Что вы можете делать уже сейчас?



Напоминать о сроках регистрации, заочного,
очного этапов

Что вы можете делать уже сейчас?



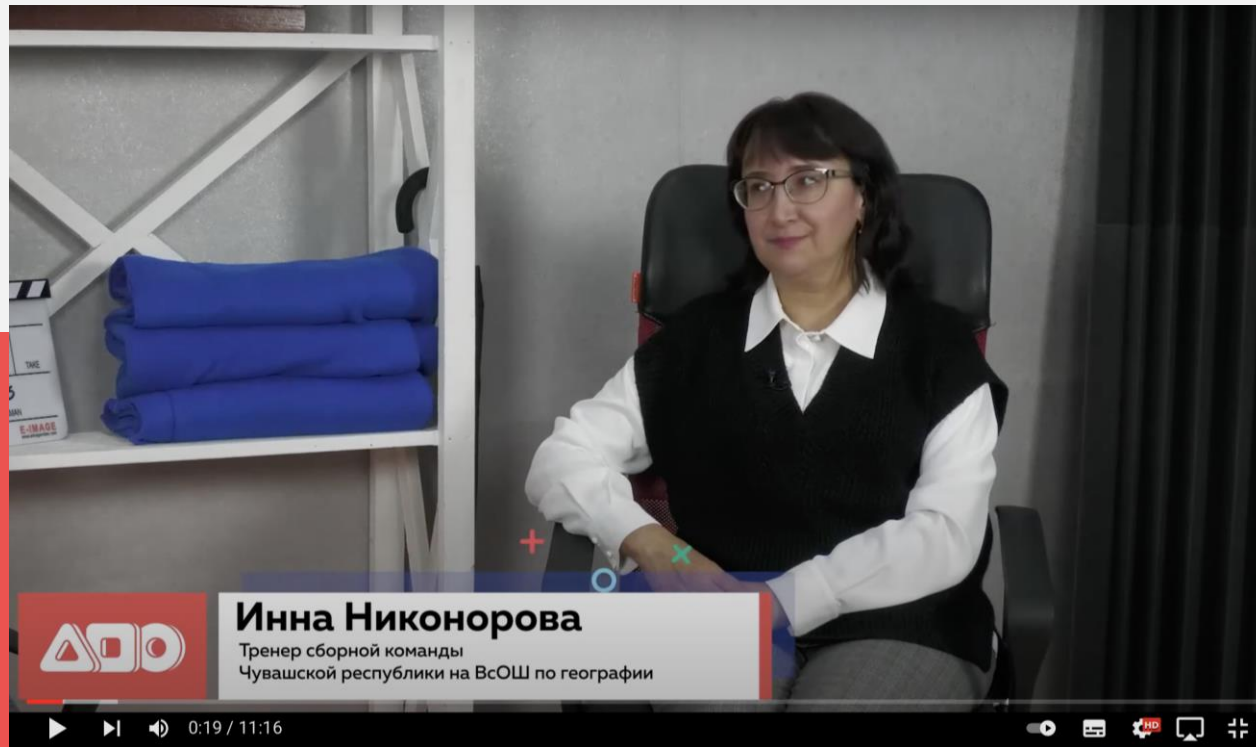
Морально поддерживать ученика, не давать
упасть духом перед сложными заданиями

Что вы можете делать уже сейчас?



Обмениваться опытом с другими учителями и тренерами сборных, следить за новыми идеями и инициативами

Интервью с тренером сборной Чувашии



Это видео – часть нашего курса повышения квалификации для учителей, посвященного подготовке к олимпиадам по географии

https://www.youtube.com/watch?v=SPuaxr7X_Jc&t=2s



РОО "АССОЦИАЦИЯ
ПОБЕДИТЕЛЕЙ ОЛИМПИАД"



info@apo-team.ru

+7 800 350-83-89

НОВОСТИ

РОДИТЕЛЯМ И УЧЕНИКАМ

ШКОЛАМ

ПЕДАГОГАМ

ПРОЕКТЫ ▾

ПРЕДМЕТЫ ▾



ЛИЧНЫЙ КАБИНЕТ

← Подробнее о проекте

ПОДГОТОВКА ОБУЧАЮЩИХСЯ К ОЛИМПИАДАМ ПО ГЕОГРАФИИ

Курс можно начать в любое время. Удостоверение о повышении квалификации выдаётся только при успешном выполнении итогового задания.

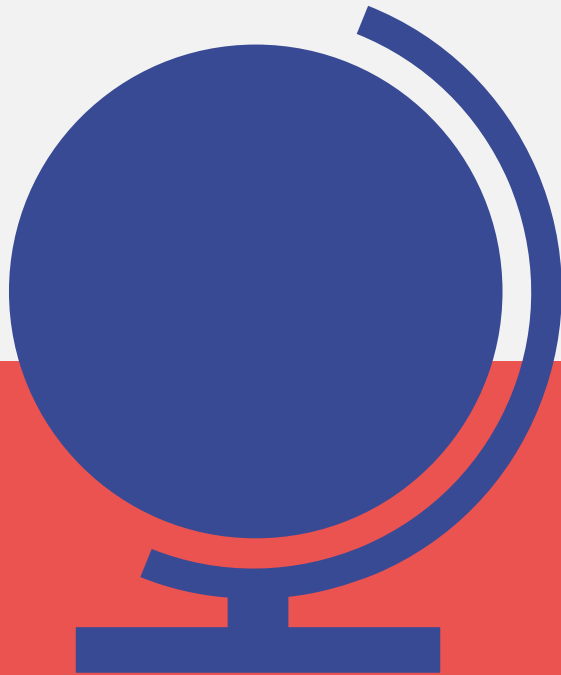


Виктория Игоревна Журавлева
Заведующая кафедрой географии
АПО

[Подробнее +](#)

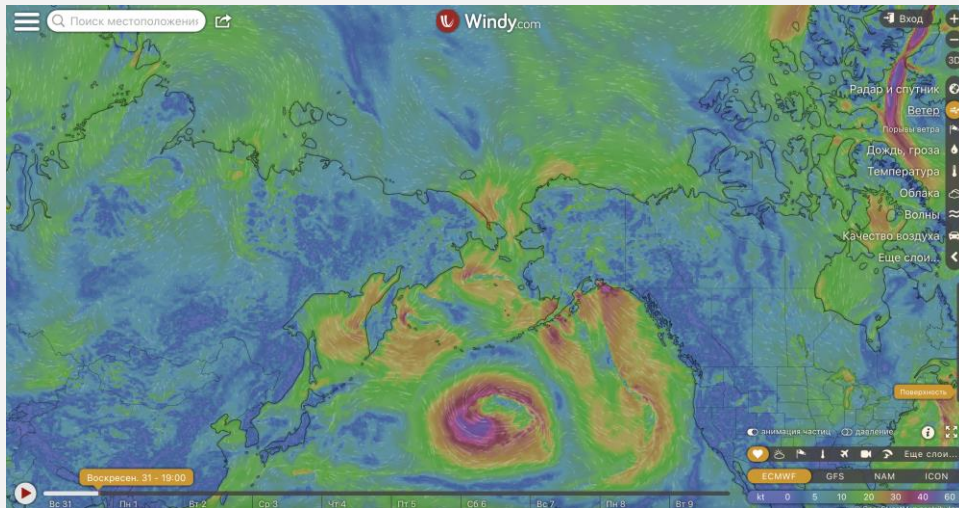
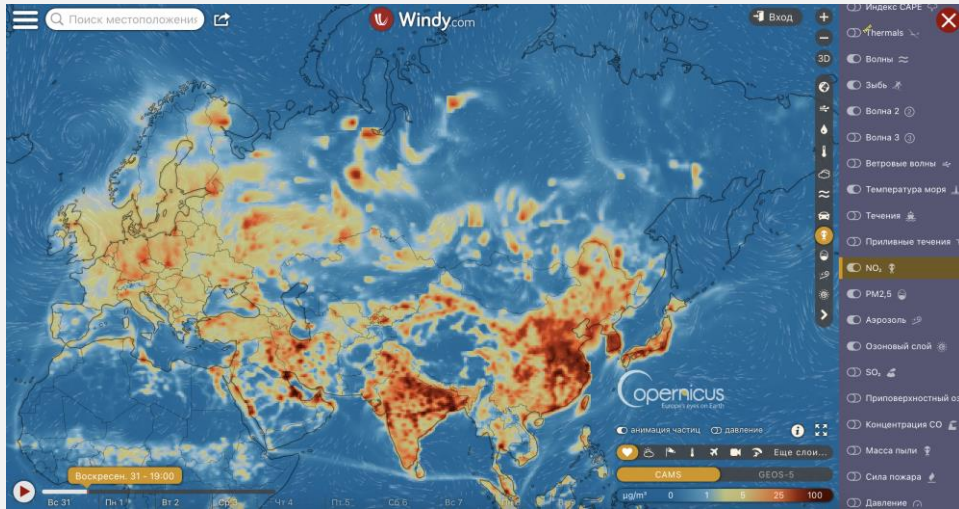
На сайте apo.rf
в разделе «ПЕДАГОГАМ»

Ресурсы для ПОДГОТОВКИ

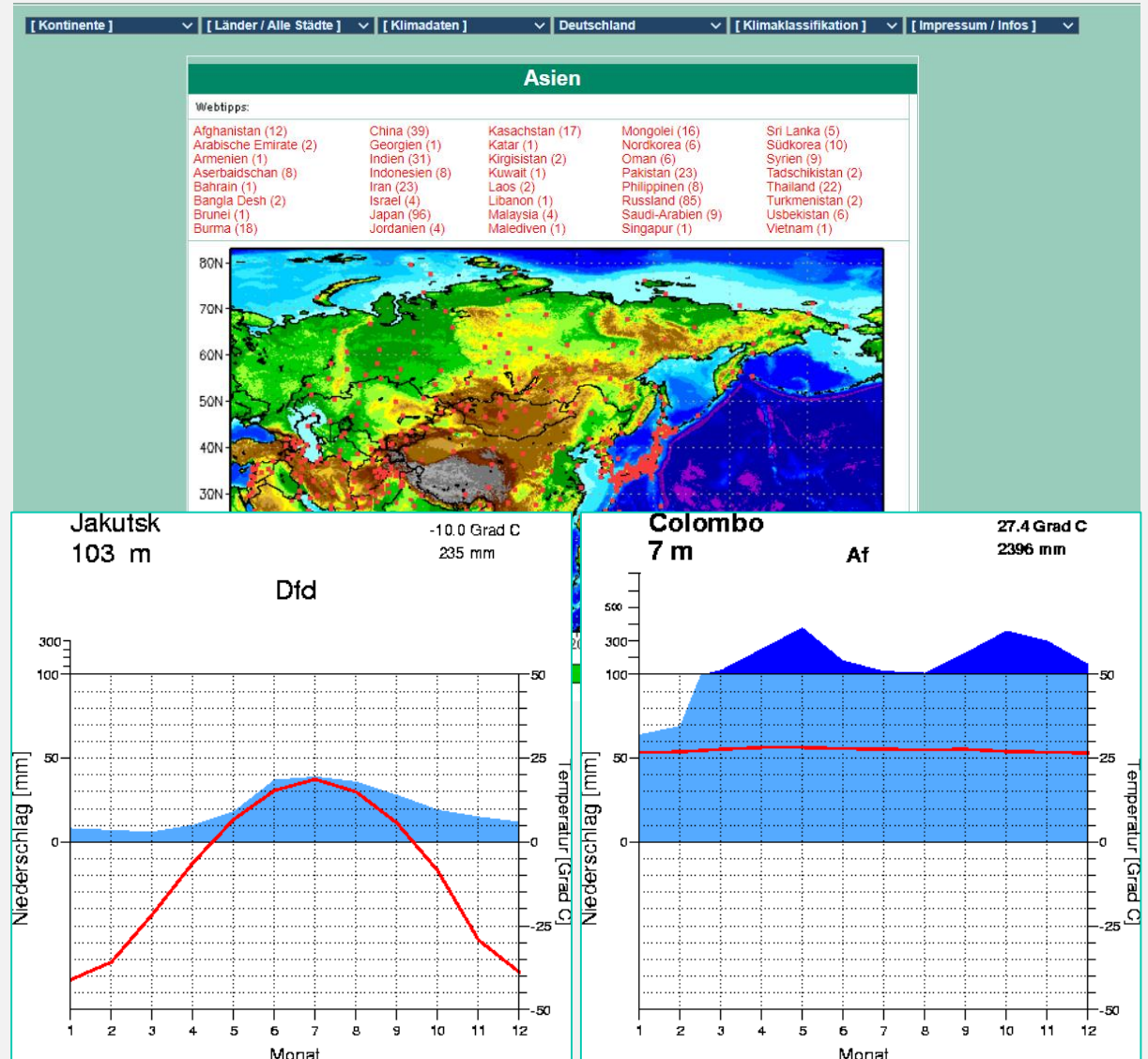


1. Интерактивные сайты
2. Приложения и игры
3. Интернет-энциклопедии
4. Группы в соц. сетях
5. Задания прошлых лет
6. Бесплатные и платные онлайн-курсы

Погода и климат



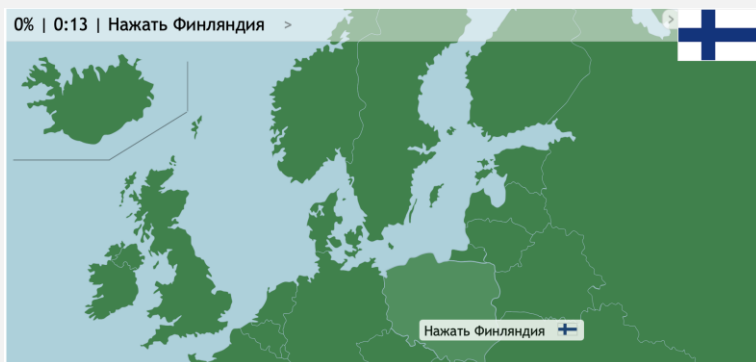
www.windy.com



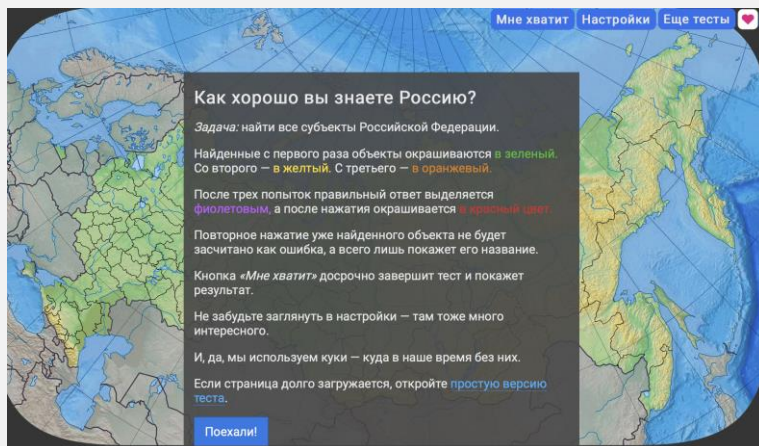
www.klimadiagramme.de

Игры для изучения номенклатуры

<https://online.seterra.com/ru>



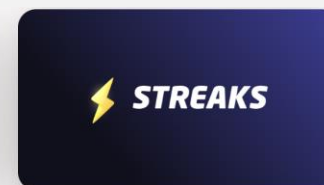
<https://motovskikh.ru>



GEOGUESSR

... и просто для
развлечения

<https://www.geoguessr.com>



World

Embark on a journey that takes you all over the world. From the most desolate roads in Australia to the busy, bustling streets of New York City.

PLAY



Famous Places

Spectacular natural wonders and astonishing man-made structures. The list of great landmarks are often limited to seven, but the world is filled with wonders. How many can you recognize?

PLAY

**Ещё больше ресурсов –
в файле, который вы
можете получить после
вебинара**

Обратная связь

Отсканируйте QR-код

или

перейдите по ссылке в чате



<https://www.menti.com/a1kyg5uzvj>

Благодарю за внимание 

Докладчик: Семочкина Анна Евгеньевна